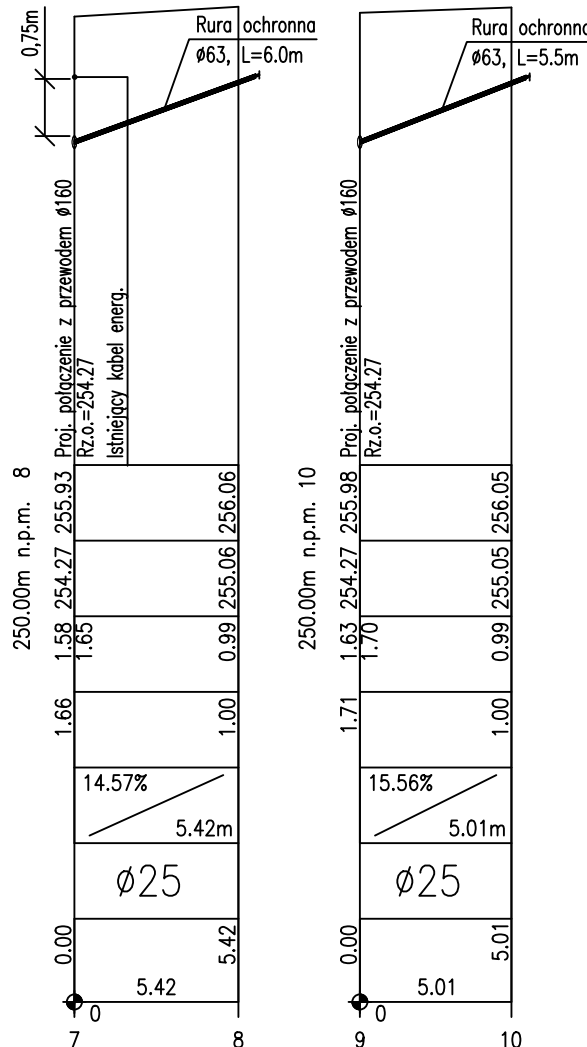
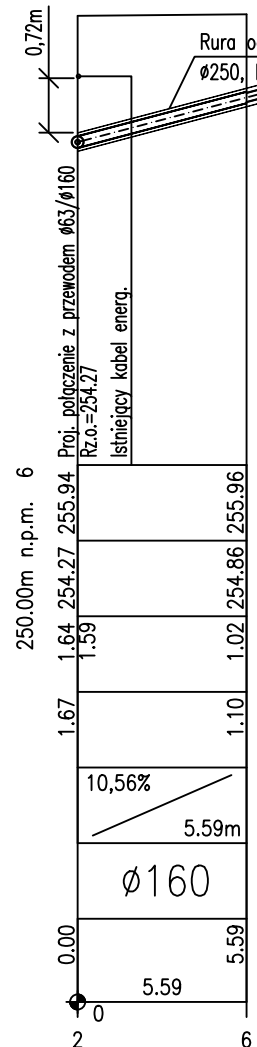
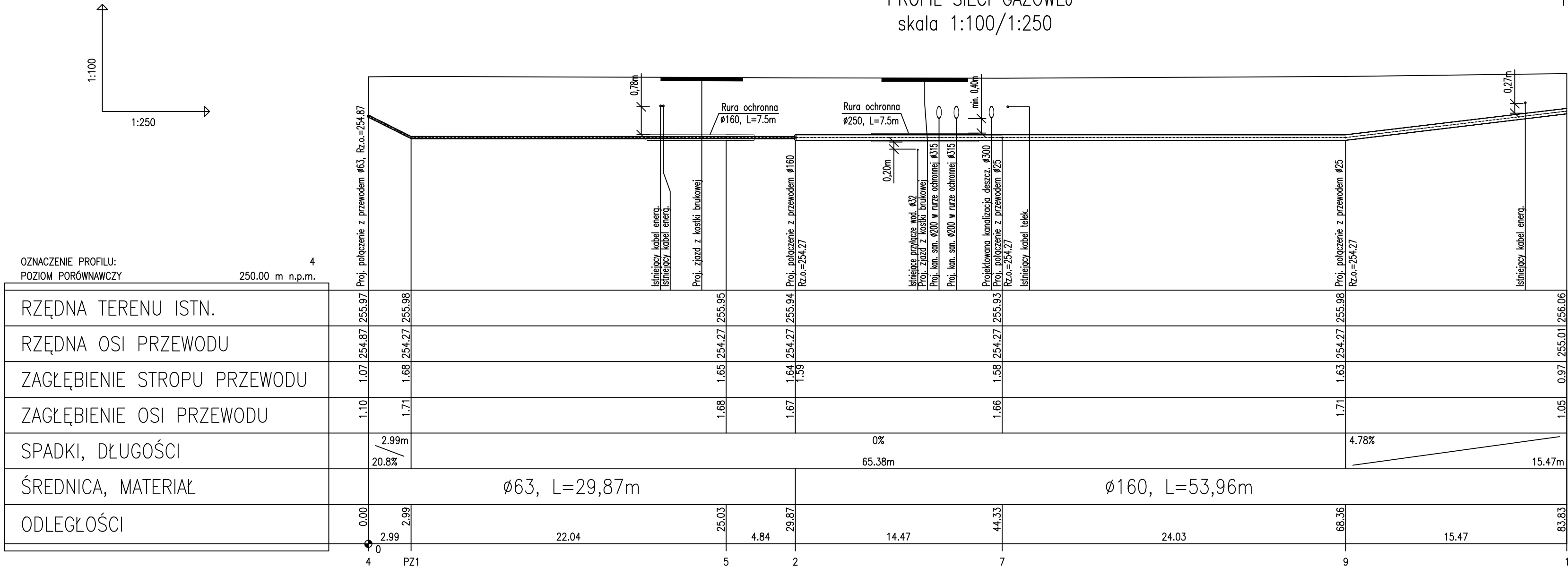



PROFIL SIECI GAZOWEJ
skala 1:100/1:250

PROFIL SIECI GAZOWEJ
skala 1:100/1:250

PROFILE PRZYŁĄCZY GAZOWYCH
skala 1:100/1:250



		"SAN-PROJ" Usługi Projektowe Janusz Kalamarz			
TEMAT Przebudowa drogi gminnej (wewnętrznej), ulica boczna do ulicy Polnej, przebudowa sieci gazowej wraz z przyłączami, przebudowa sieci kanalizacyjnej sanitarnej, przebudowa sieci kanalizacji deszczowej na działkach o nr ewid. 1775/5, 1777/3 i 1777/12 położonych w miejscowości Dynów					
ADRES OBIEKTU Działki nr ewid. 1775/5, 1777/3 i 1777/12 położone w Dynowie					
TREŚĆ RYSUNKU PROFIL SIECI GAZOWEJ WRAZ Z PRZYŁĄCZAMI					
imię i nazwisko		specj.	nr upr.	podpis	NUMER RYSUNKU 2
PROJEKTOWAŁ: mgr inż. Marek Kosior sanitarna UAN/III/7342/12/98 mgr inż. Janusz Mokrzycki sanitarna PDK/0032/P00S/04					
STADIUM		DATA	BRANŻA		SKALA
PT		07-2025	sanitarna		1:100/1:250